

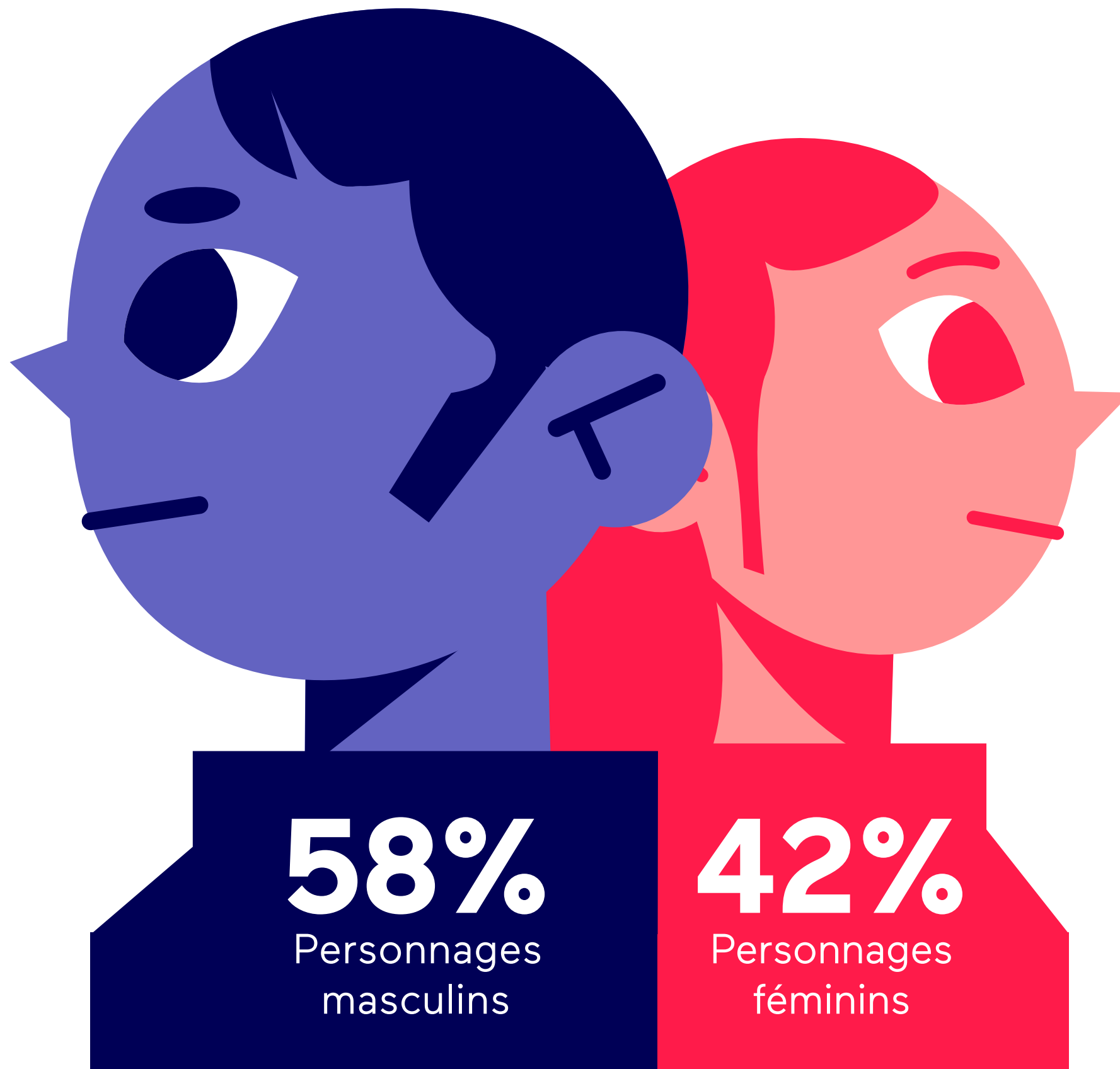
LES FEMMES DANS LES FILMS ET FICTIONS EN 2022



Diffusions des courts et longs métrages, fictions TV de moins de 50 ans, fixés pour la première fois en France ou au sein de l'Union européenne et diffusés en 2022 sur TF1, France 2, France 3, Canal+, France 5, Arte, M6, TMC, TFX, C8, W9, NRJ 12, Gulli, et C STAR, 6Ter, RMC Découverte, TF1 Séries Films, RMC Story et Chérie 25

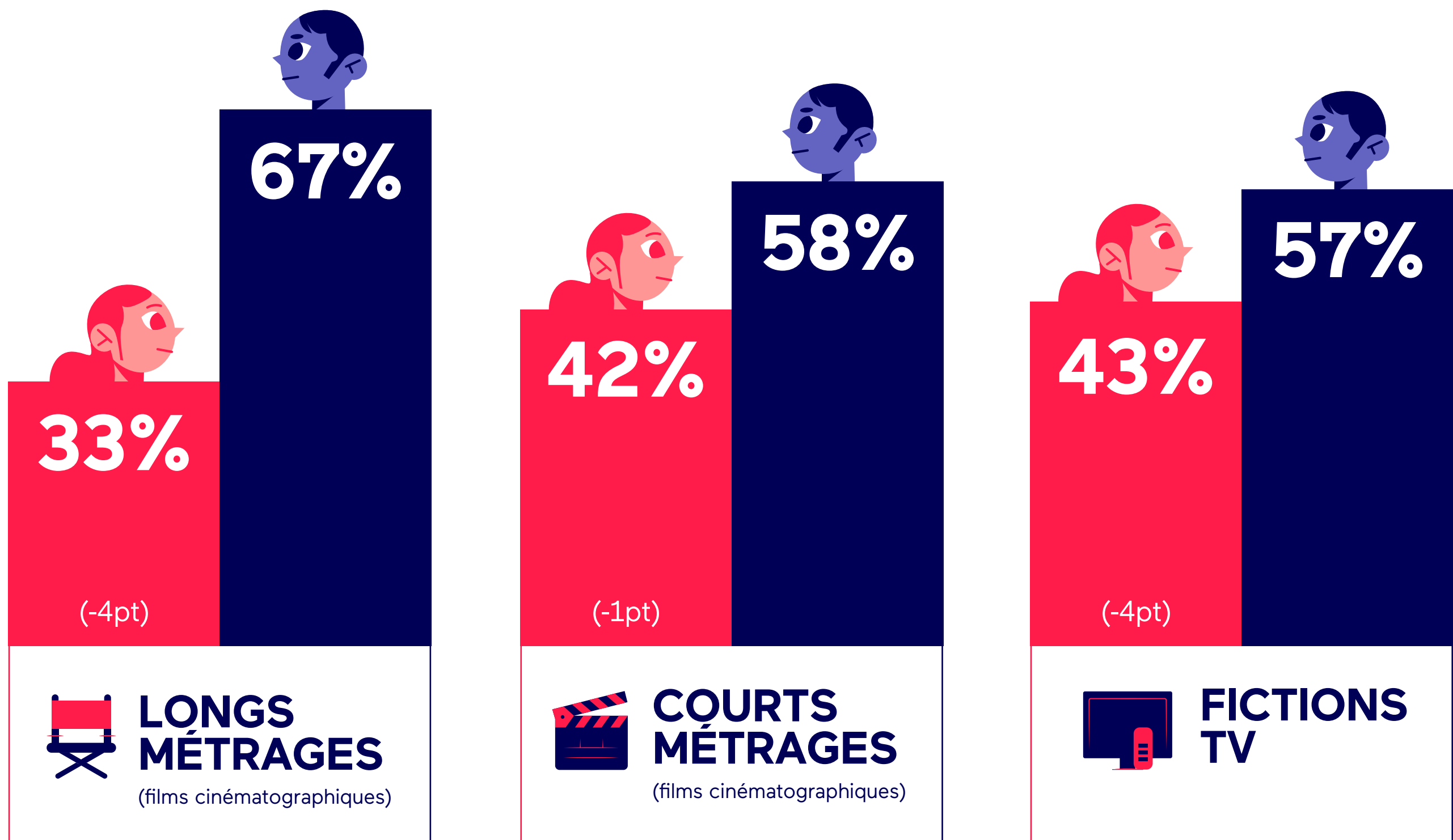


RÉPARTITION DES RÔLES DANS LES DIFFUSIONS AUDIOVISUELLES 2022



TOUJOURS PAS D'ÉVOLUTION, LA RÉPARTITION RESTE IDENTIQUE À CELLE DE 2020, LA PART DES RÔLES MASCULINS EST PLUS IMPORTANTE QUE CELLE DES RÔLES FÉMININS.

LES RÔLES PRINCIPAUX FÉMININS PAR GENRE D'ŒUVRE

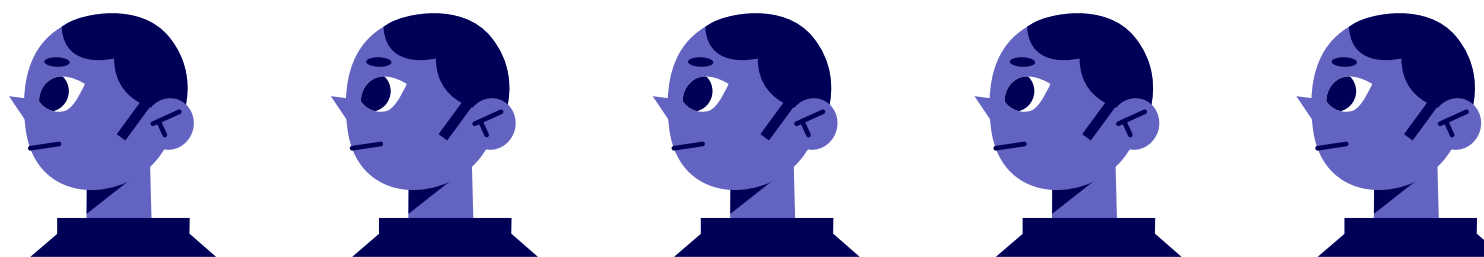
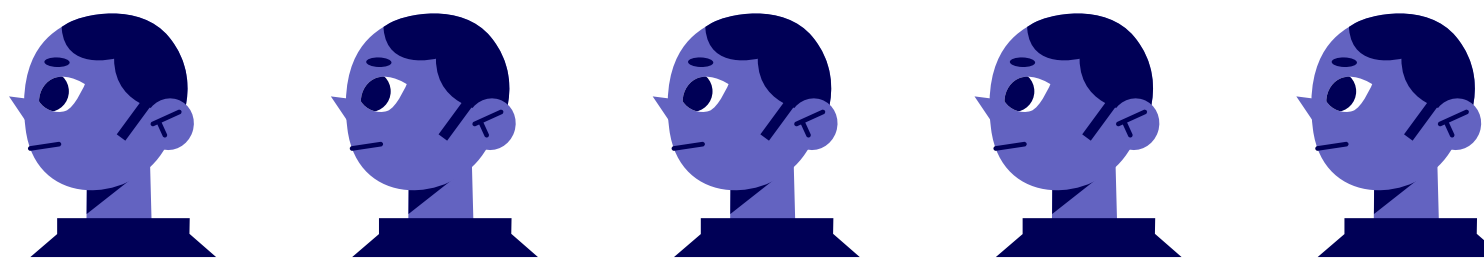
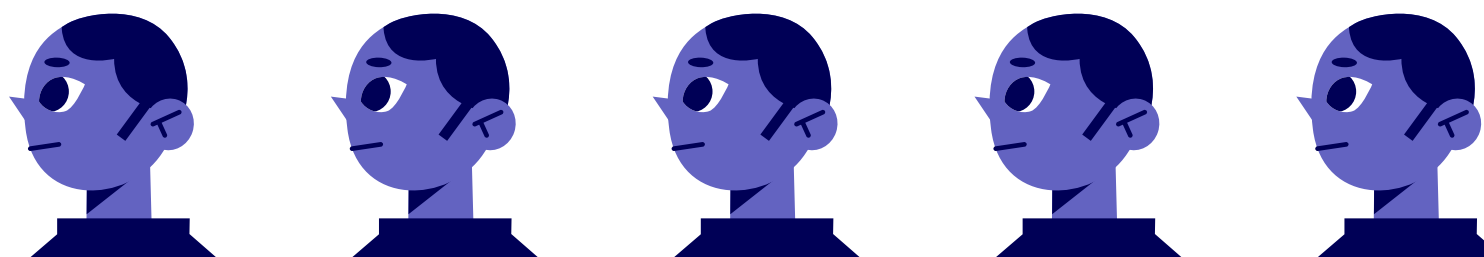


**LA PART DES RÔLES PRINCIPAUX FÉMININS A BAISSÉ
ENTRE 2020 ET 2022 : -4 POINTS POUR LES GENRES
FICTIONS TV ET LONGS MÉTRAGES**

COMÉDIENS / COMÉDIENNES ENGAGÉ(E)S

62%

Comédiens



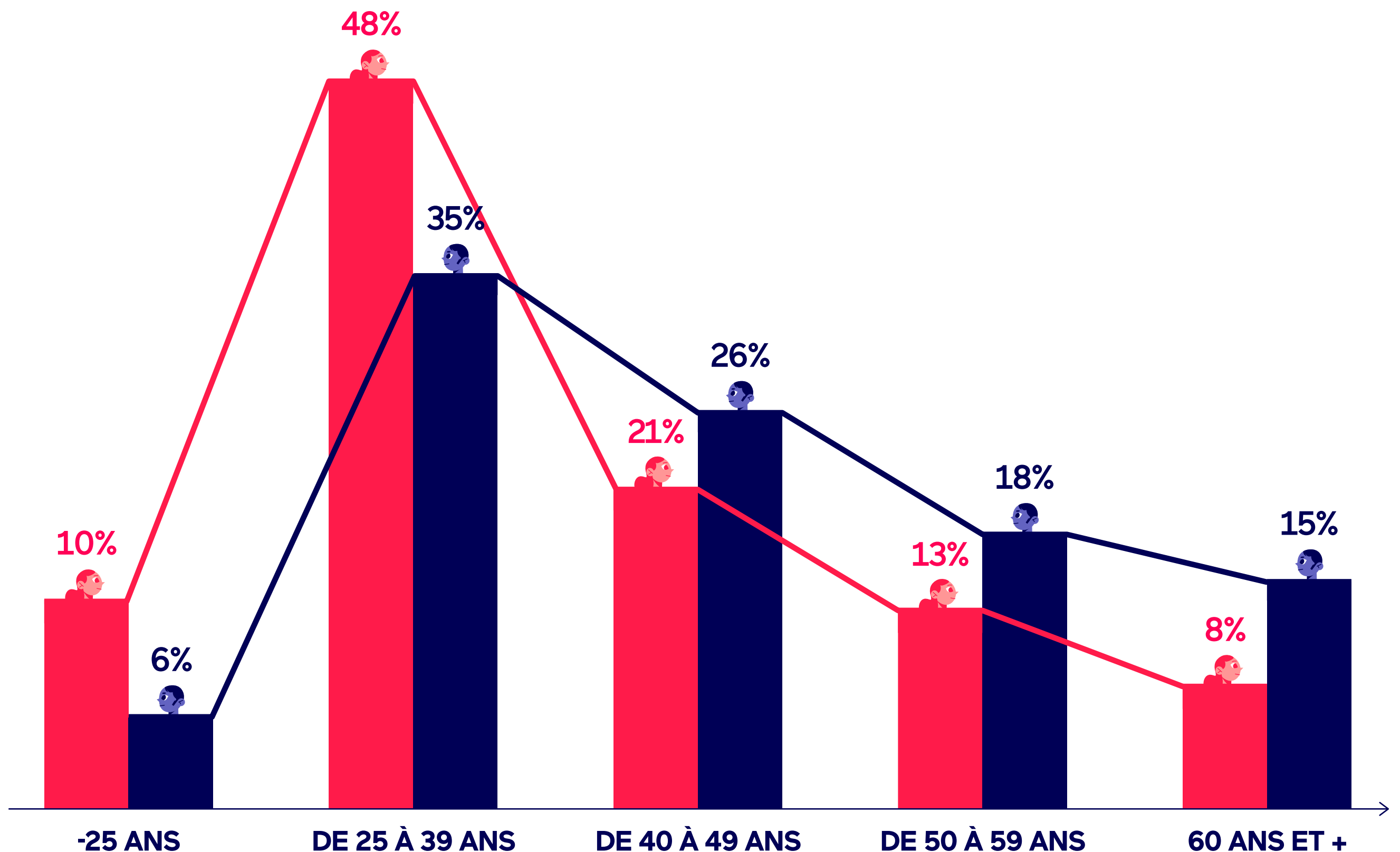
38%

Comédiennes



**LA PROPORTION DES COMÉDIENNES ENGAGÉES
RESTE STABLE PAR RAPPORT À 2020 (37%)**

DISTRIBUTION DES COMÉDIENNES ET DES COMÉDIENS PAR TRANCHE D'ÂGE



Entre 25 et 40 ans
Les comédiennes auront
joué 48% de leurs rôles
(35% en 2020)

Entre 40 et 50 ans
Les comédiennes auront
joué 21% de leurs rôles
(20% en 2020)

Entre 50 et 60 ans
Les comédiennes auront
joué 13% de leurs rôles
(13% en 2020)

LE CRITÈRE D'ÂGE INFLUENCE FORTEMENT LES CASTINGS, MAIS IL EST DÉTERMINANT DANS LA CARRIÈRE DES FEMMES POUR LESQUELLES LA DISTRIBUTION APRÈS 40 ANS EST DE PLUS EN PLUS RÉDUITE.